

# 보호자가 된 아이들, 우리 주변의 가족돌봄아동을 찾습니다

‘가족돌봄아동’이란?

질병, 정신건강문제, 만성질환, 고령 등으로  
‘돌봄이 필요한 가족구성원을 돌보는  
만 24세 이하의 아동·청소년’

✓ 가족돌봄아동·청년의 하루 평균 돌봄시간은 4시간

※ 출처: 보건복지부, 가족돌봄청년 실태조사(2022)

가족돌봄아동  
자세히 알아보기



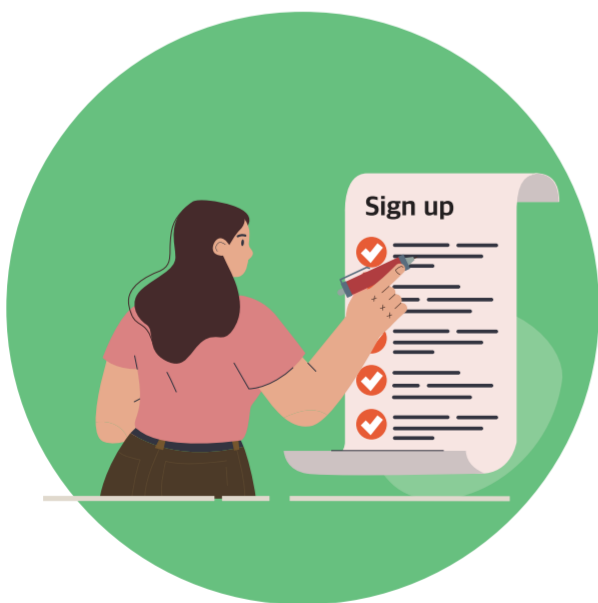
아픈 할머니를  
간병하는 봄이



거동이 힘든 할아버지를 모시고  
병원을 가는 여름이



우울증으로 바깥출입이 어려운  
엄마를 대신해 집안일을 하는 가을이



소통이 어려운 보호자를 대신해  
주민센터 신청 등 외부활동을 돕는 겨울이



고령의 할머니를 대신해  
생계유지를 위한 아르바이트를 하는 바다



시각장애가 있는 동생에게  
책을 읽어주고 산책을 돕는 하늘이

알려주세요! 가족돌봄아동의 일상, 언제나 곁에서 함께하겠습니다.