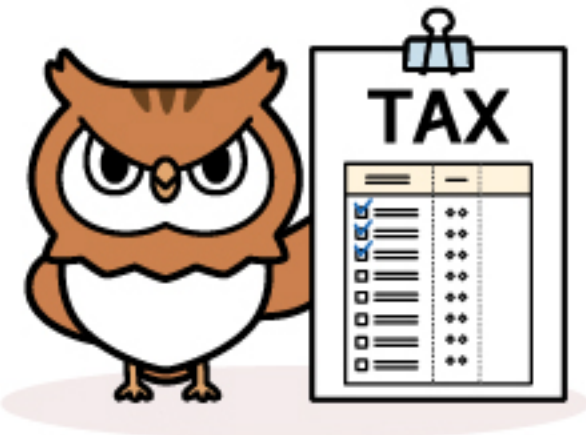


2025년 5월

# 개인지방소득세 종합소득세 신고·납부의 달



# 개인지방소득세는 누가, 언제까지 신고·납부하면 될까요?



## 신고 대상

종합소득세(국세) 신고·납부 의무자



## 신고·납부 기한

2025.5.1.(목)부터 6.2.(월)까지

※ 성실신고확인대상자는 6월 30일까지



## 신고 방법

- ▶ 전자신고 (홈택스 → 위택스 연계신고)
- ▶ 방문신고 (시·군·구청 신고창구)



# 전자신고가 궁금해요!

- 1 홈택스에서 종합소득세 신고 후 신고내역 조회(접수증)을 클릭합니다.

신고내역 조회 (접수증)

납부하기

납부서 조회(가상계좌확인)



- 2 신고서 제출목록의 신고내역을 확인 후, 지방소득세 신고이동을 클릭!

상호 (성명)	사업자(주민) 등록번호	접수증	납부서	제출자 ID	부속서류 제출여부	지방 소득세
다**	*****_*****	보기	보기		N	신고이동

- 3 위택스 화면으로 연결하여 개인지방소득세 신고를 완료합니다.





# 모두채움 안내문을 받았어요!

## 2024년 귀속 종합소득세·지방소득세 신고 안내문

모두채움(납부)

다행이 \_\_\_\_\_ 님, 안녕하십니까.

종합소득세와 개인지방소득세를 미리 계산하여 안내해 드립니다. (아래 안내세액은 확정된 세액이 아님)

	종합소득세(세무서)	개인지방소득세(시·군·구)
(예상)납부할 세액	100,000 원	10,000 원

### 납 부

▶ **종합소득세** : ARS 전화 신고 후 안내받은 가상계좌로 \_\_\_\_\_ 100,000 원 입금 (신고 후 납부)  
 \* 가상계좌 문자받기(또는 음성확인) : ☎ 1544-9944 → 2 번 → 4 번(안내받은 가상계좌로 10분 후 납부 가능)

▶ **개인지방소득세** : 아래 가상계좌로 \_\_\_\_\_ 10,000 원 입금 (별도 신고 없이 납부가능)  
 \* 개인지방소득세는 납부 시 신고로 인정되며, 아래 가상계좌는 국세(종합소득세) 납부계좌가 아님을 유의


\* 위택스에서 전자신고 시 가상계좌가 변경되므로 새롭게 안내받은 가상계좌로 납부하셔야 합니다.

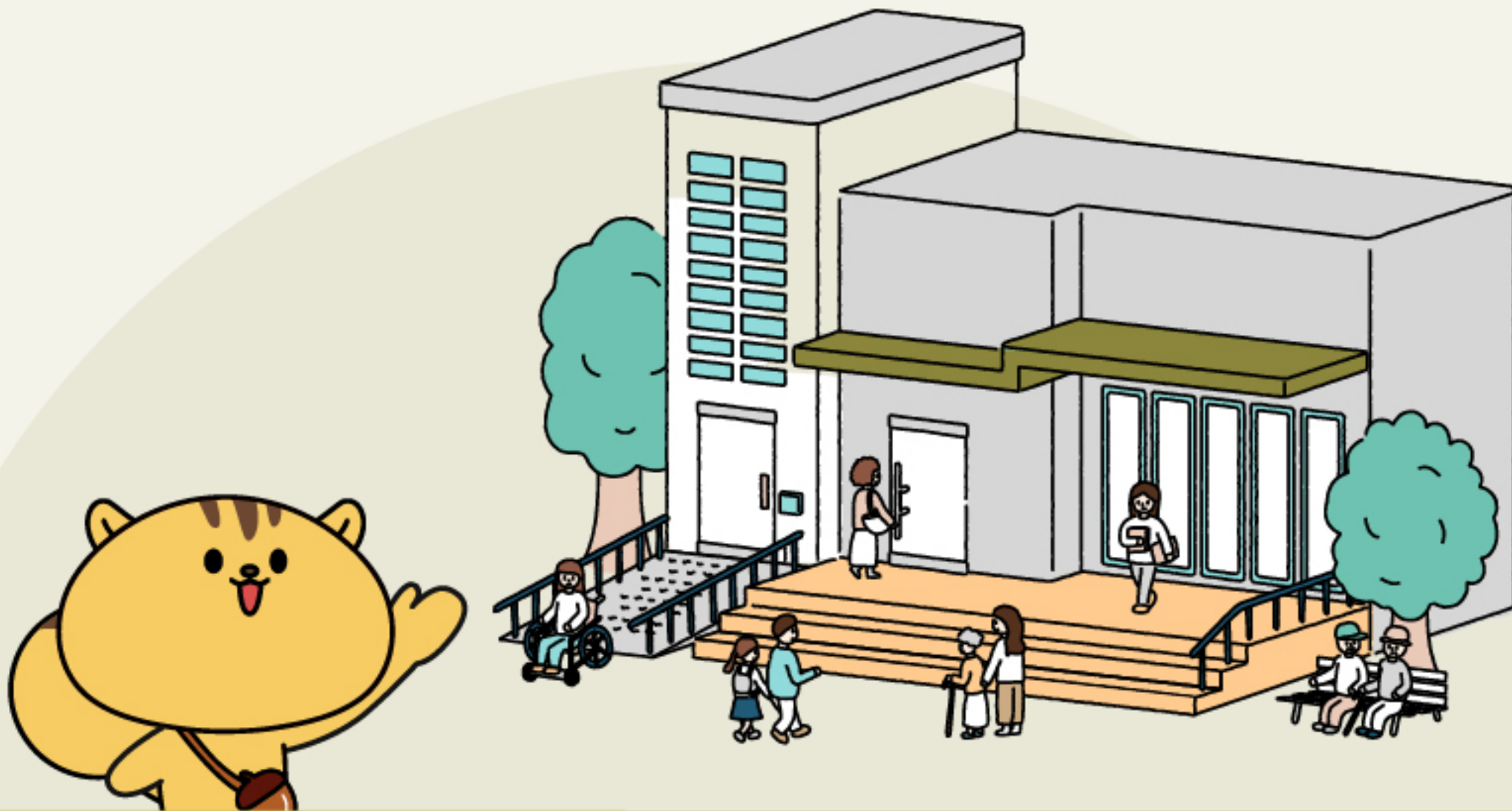
안내문에 기재된 **개인지방소득세의 납부할 세액을  
가상계좌로 납부하면 신고로 인정됩니다.**

※ 납부할 세액이 맞는지 반드시 확인하세요.

※ 국세는 ARS 신고 별도 필요



# 가까운 지자체 신고창구를 방문해 보세요!



모두채움 대상자 중 신고도움이 필요한 납세자는  
세무서 방문 필요 없이, 전국 시·군·구청 신고창구 방문을 통해  
국세-지방세 원스톱 신고가 가능합니다.

※ 위택스([www.wetax.go.kr](http://www.wetax.go.kr))에서 전국 신고창구 조회가 가능합니다.

# 국민비서 구뵤와 함께 잊지 말고 납부하세요!



국민비서 구뵤의 **개인지방소득세 신고·납부 안내**  
**알림서비스** 신청을 통해 알림을 받고,  
개인지방소득세를 바로 납부해 보세요!

※ 5월 중 2회 발송 예정

# 5월 1일부터 6월 2일까지 개인지방소득세 종합소득세 신고·납부 해주세요!

